

(Verder) werken aan Breed opleiden

Tijdens het traject naar Breed opleiden komt u uitdagingen tegen en loopt u tegen vragen aan. U heeft dan wellicht behoefte om ideeën uit te wisselen en kennis te delen met anderen om een antwoord te vinden op vragen, of om samen met andere scholen die met dezelfde uitdagingen worstelen naar oplossingen te zoeken. Daarnaast kan het zijn dat u op bepaalde momenten in het traject graag advies of begeleiding zou willen krijgen.

In deze flyer staat in het kort wat Stichting Praktijkleren als verbinder, facilitator of adviseur zou kunnen betekenen in het traject naar Breed opleiden.

Netwerk



Bijeenkomsten

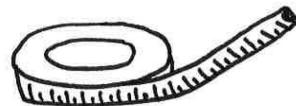
Heeft u behoefte om vaker met collega's van andere roc's ideeën uit te wisselen over thema's die spelen rond Breed opleiden? Dat kan door mee te doen aan de Netwerkbijeenkomsten. Deze netwerkbijeenkomst worden vormgegeven rond thema's die deelnemers zelf aandragen. Het uitgangspunt is om te leren van elkaars ervaringen. Ook kunnen experts worden uitgenodigd om een thema te helpen uitdiepen.

De eerste bijeenkomst vindt plaats op woensdag 23 januari 2019 van 14.30 tot 16.30 uur bij Stichting Praktijkleren in Amersfoort. U kunt zich hier voor aanmelden via de website.

Community

Kennis, ervaring en producten voor Breed opleiden kunnen ook gedeeld worden langs andere wegen. Stichting Praktijkleren onderzoekt de mogelijkheid om via een digitaal platform een community te starten.

Maatwerktrajecten



Stichting Praktijkleren kan in onderstaande fases van het ontwikkeltraject naar Breed opleiden een rol spelen als verbinder, adviseur of facilitator van het traject.

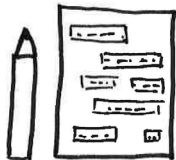
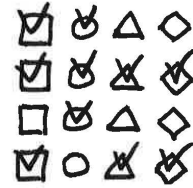


Bepalen uitgangspunten

Een eerste stap in het ontwikkeltraject is het verkennen en vaststellen van uitgangspunten en doelstellingen. Deze punten worden vaak beschreven in een visiedocument en vormen het kader voor het ontwikkeltraject. Dit startdocument is uniek voor elke onderwijsinstelling en is bepalend voor zowel het Brede traject zelf, als voor de weg ernaar toe.

Het opstellen van een verwantschapsanalyse

Een verwantschapsanalyse brengt de verwante processen uit de gewenste configuratie van kwalificaties in beeld. Deze analyse is een transparant instrument om het ontwikkeltraject te starten. Een school kan ervoor kiezen zelf een verwantschapsanalyse uit te voeren of door Stichting Praktijkleren te laten uitvoeren. Stichting Praktijkleren heeft al een verwantschapsanalyse beschikbaar voor de kwalificaties COM, FAB, FD, JAB, MCE en OMS.



Het opstellen van een grof beroepsgericht curriculum

De uitkomsten van de verwantschapsanalyse vormen de bouwstenen waarmee een school de opleiding gaat vormgeven in een grof curriculum. Het opstellen van grof curriculum is een proces waarbij alle leden van een team een rol spelen. Dit vraagt om een gestructureerd denkproces waarbij maatwerkondersteuning en advisering uitkomst kan bieden.

Het komen tot een fijn ontwerp

Hoe ziet het onderwijs er van week tot week uit? Hoe is de begeleiding geregeld en welke werkvormen worden daarbij ingezet? Dit zijn de onderwerpen die aan de orde komen in de fase van het fijn ontwerp.

In deze fase gaan scholen op zoek naar passend leermaterialen en kan de vraag ontstaan hoe men leermaterialen die nog niet bestaan, ontwikkelt. Niet elke docent is een ervaren leermiddelenontwikkelaar. Hiervoor biedt Stichting Praktijkleren verschillende opties. Ze kan docenten begeleiden bij het (leren) ontwikkelen van leermaterialen. Een andere optie is om de leermaterialen te ontwikkelen in co-creatie.

Kortom

- Heeft u behoefte aan advies of een facilitator bij het bepalen van uw uitgangspunten?
- Wilt u een verwantschapsanalyse voor de gewenste configuratie?
- Bent u op zoek naar begeleiding en ondersteuning om te komen tot een grof ontwerp?
- Wilt u begeleiding en ondersteuning bij het ontwikkelen van leermaterialen?
- Bent u op zoek naar een partner met wie u in co-creatie leermiddelen zou kunnen ontwikkelen?

Neem voor deze en andere vragen contact met ons op en nodig ons uit voor een oriënterend gesprek over wat Stichting Praktijkleren in uw individuele traject zou kunnen betekenen. Op verzoek sturen we u een overzicht van onze mogelijkheden en tarieven.



Maatwerkondersteuning: Marijke Kanters, 033 470 99 30/06 53 729 188
Overige vragen: Yvonne Rood, 033 470 99 30/06 36 271 493



Of mail naar: breedopleiden@stichtingpraktijkleren.nl